



ANDAMAN
boutique residences



ПХУКЕТ

Остров безопасности для жизни и инвестиций



СТАБИЛЬНАЯ ЭКОНОМИКА ТАИЛАНДА

Стабильная валюта
Рост на 20% за 20 лет по отношению к доллару.

Низкая инфляция
12% за 20 лет (ОАЭ 15%, США 25%, Индонезия 40%, Россия 75%, Турция 179%).



БЛАГОПРИЯТНЫЙ ИНВЕСТИЦИОННЫЙ КЛИМАТ

- Доступные цены,
- Беспроцентная рассрочка,
- Арендный доход до 15%,
- Капитализация от 4,9%,
- Комфортная регуляторика,
- Низкие транзакционные издержки



ПРОЦВЕТАЮЩАЯ ИНДУСТРИЯ ТУРИЗМА

14 млн. туристов принял Пхукете в 2023 году.

Лидеры - Китай, Россия, Индия, Австралия, Сингапур, Казахстан



ОГРАНИЧЕННЫЙ ЗЕМЕЛЬНЫЙ РЕСУРС И ВЫСОТНОСТЬ

70% земли - парки и заповедники.

Запрещено строительство зданий выше 23 метра.



РАЗВИВАЮЩАЯСЯ ИНФРАСТРУКТУРА

- Второй аэропорт,
- Медицина и образование,
- Новые дороги,
- Рестораны и услуги,
- Торговые центры,
- Наземное метро (проект),
- Парки развлечений



КРУГЛОГОДИЧНЫЙ СЕЗОН

Комфортная температура воды и воздуха круглый год.

Престижная локация

Банг Тао:

- 4-5* отели,
- гольф-поля,
- теннисные корты,
- конные клубы,
- спа-салоны,
- пляжные клубы,
- рестораны высокого класса,
- 7-ми километровый пляж с мелким песком,
- 30 минут до аэропорта,
- самый респектабельный район Пхукета.



- Высокая стоимость **аренды** апартаментов (на 30% выше соседних пляжей),
- Интенсивный **рост стоимости** объектов.





- 6 минут до пляжа Банг Тао
- 7 минут до Porto de Phuket
- 8 минут до Bangkok Hospital
- 15 минут до аквапарка Blue Tree
- 16 минут гольф-клуба Laguna Golf
- 30 минут до Phuket Airport
- 30 минут до торгового центра Central
- 30 минут яхт-клуба Boat Lagoon

- BANYAN TREE 5*
- LAGUNA GOLF
- MOVENPICK 5*
- SMIGO BEACH CLUB
- XANA BEACH CLUB
- ANGASANA 5*
- ALLAMANDA 5*
- DUSIT THANI 5*
- CANAL VILLAGE
- SKYPARK 4*
- CASSIA 5*
- SAII 5*
- NOMAD BEACH CLUB
- YUJHI BEACH CLUB
- MAYA BEACH CLUB
- LAGUNA BEACHSIDE 5*
- LAGUNA SEASIDE 5*
- NORA BEACH CLUB
- AMORA 5*
- SUNWING 5*
- BOAT GALLERIA
- HILTON 4*
- DIAMOND 4*
- BOAT AVENUE
- PORTO DE PHUKET
- BLUE TREE AQUA
- ELEFANT PARK
- ROBINSON THALANG
- BOTANICA
- ANDAMAN CITY
- ARINARA 4*
- CATCH BEACH CLUB
- ARINARA BEACH CLUB
- LAZY COCONUT

1

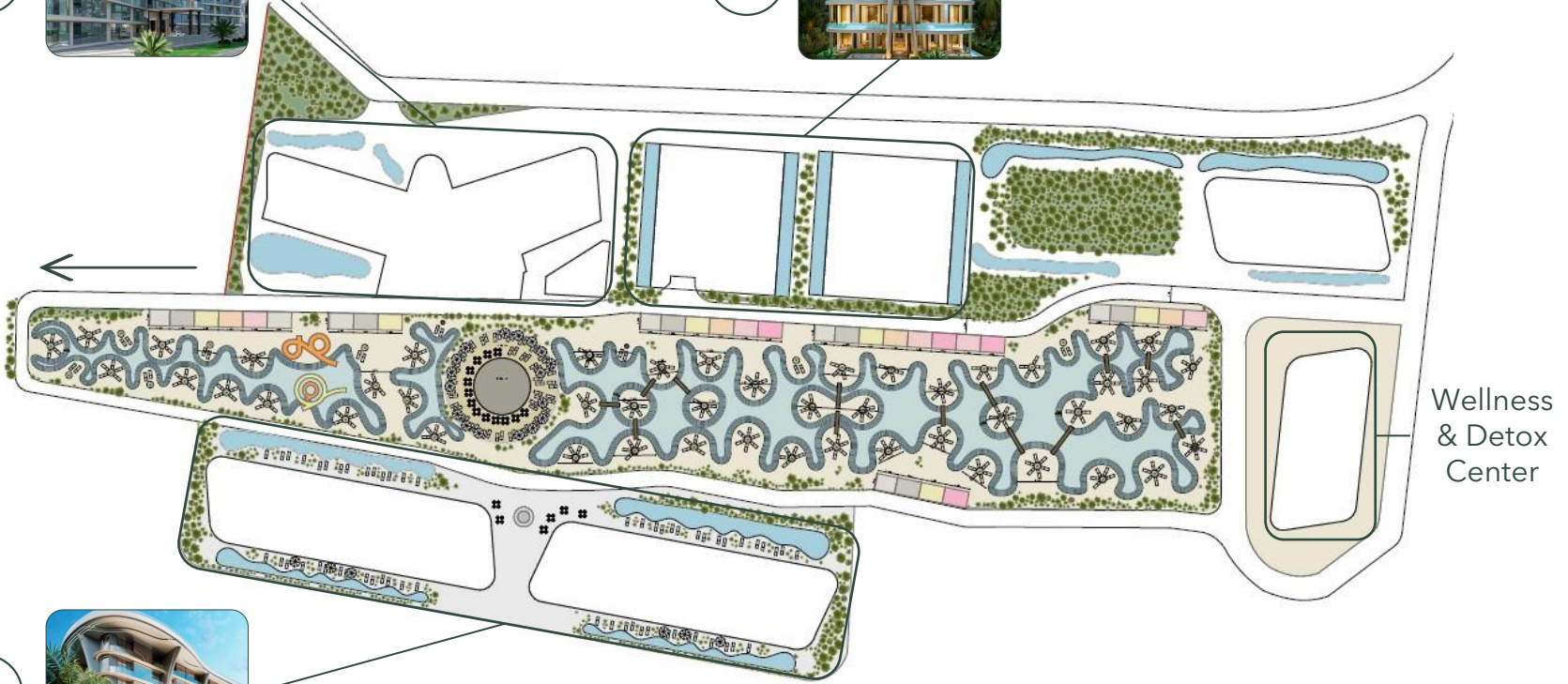


ANDAMAN riviera

2



ANDAMAN boutique residences



3



ANDAMAN atrium





Инфраструктура Andaman City

Получите доступ к курорту не выходя за пределы комплекса.



Зоны пляжного
отдыха у бассейнов



Прогулочная зона с
торговыми
павильонами



Коворкинги



Рестораны
высокой кухни



Снек-бары



Детский бассейн с
аквапарком



Коктейльные
кафе



Пекарни



Программа
оздоровления и
развлечений



SPA-центр



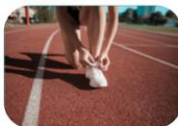
Detox-центр



Детский клуб и
площадка



Фитнес-центр



Беговая дорожка



Гейминг



Сцены для
мероприятий



Кинотеатр



Отельные
сервисы и услуги

ДОЛГОСРОЧНЫЕ МАТЕРИАЛЫ И ПЕРЕДОВЫЕ ТЕХНОЛОГИИ СТРОИТЕЛЬСТВА



Надежный фундамент - гидроизоляция, дренажная система, сухой подвал



Межкомнатные перегородки с высокой степенью шумоизоляции



Современное панорамное остекление



Противопожарные двери с шумоизоляцией и надежными замками



Система пожаротушения Sprinkler system



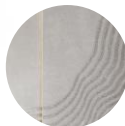
Японская система очистки воды, собственные резервуары



Всегда чистая вода в бассейне - Naked Pool



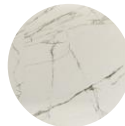
Натуральный широкоформатный мрамор и гранит



Экологичные стеновые панели



Влагостойкая штукатурка Terraco, краски с антигрибковым эффектом



Широкоформатный керамогранит с антискользящим эффектом



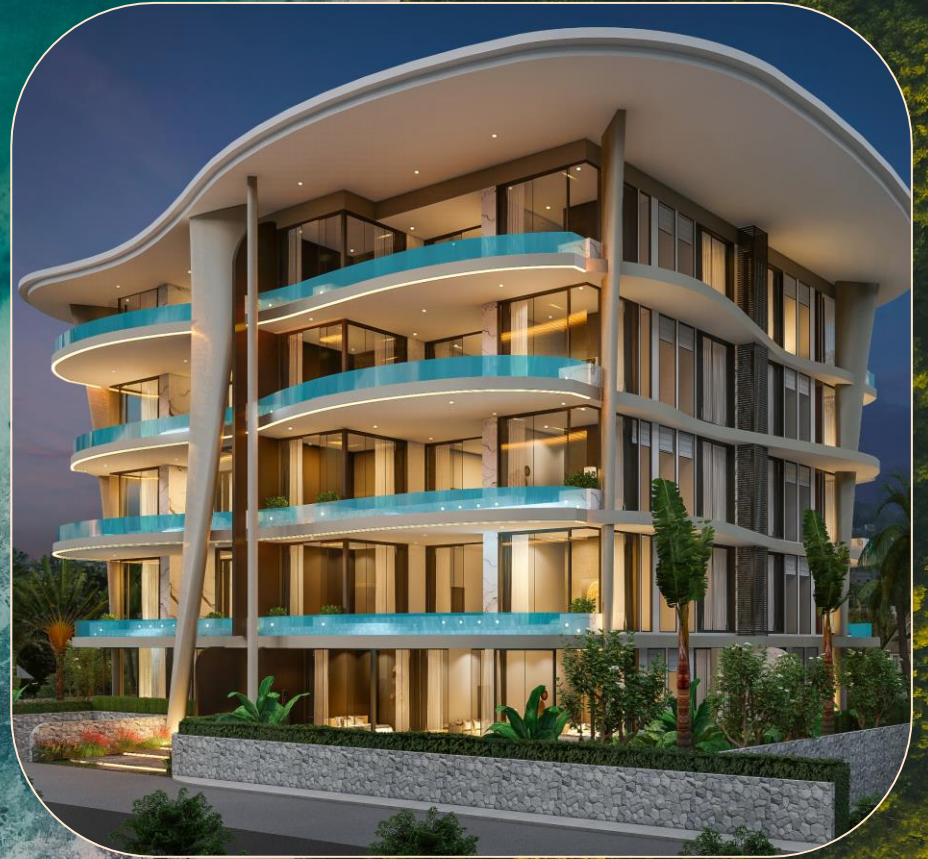
Корпусная мебель из влагостойких материалов с покрытием из полимера последнего поколения



Столешница из камня



ANDAMAN
boutique residences





ANDAMAN

boutique residences

Два здания по 24 просторных резиденции - уникальный формат проживания в частных апартаментах с личным бассейном в шаговой доступности от моря. Полный доступ к инфраструктуре Andaman City. Проект окружен зелеными растениями разного уровня, что позволит создать приватность апартаментов.



Интерьер апартаментов



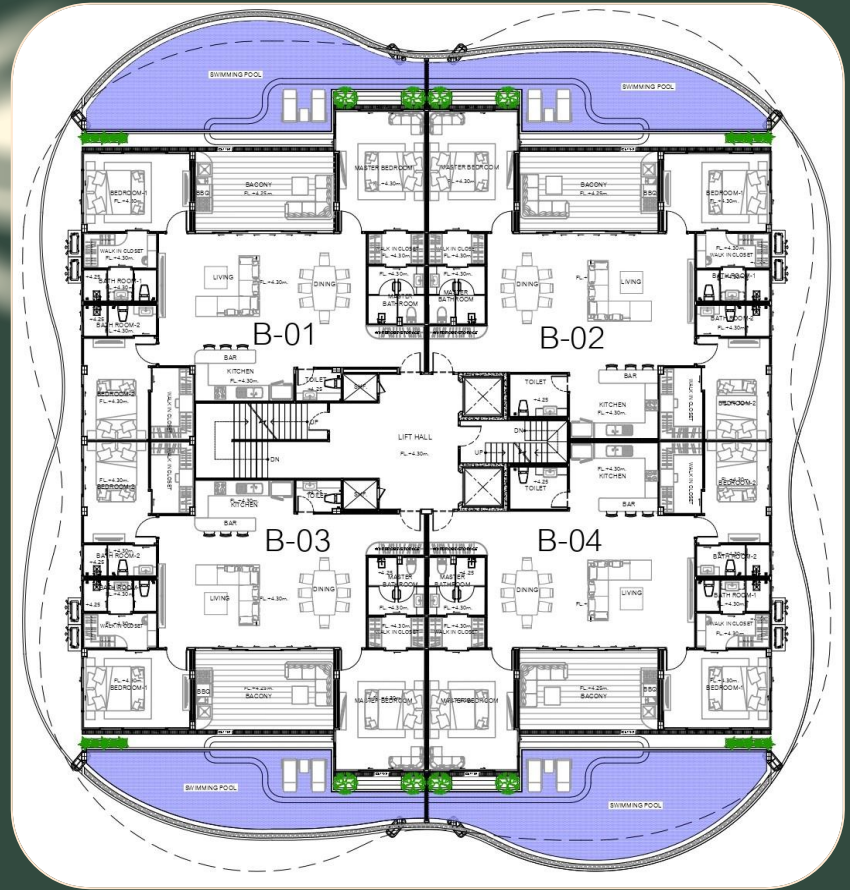
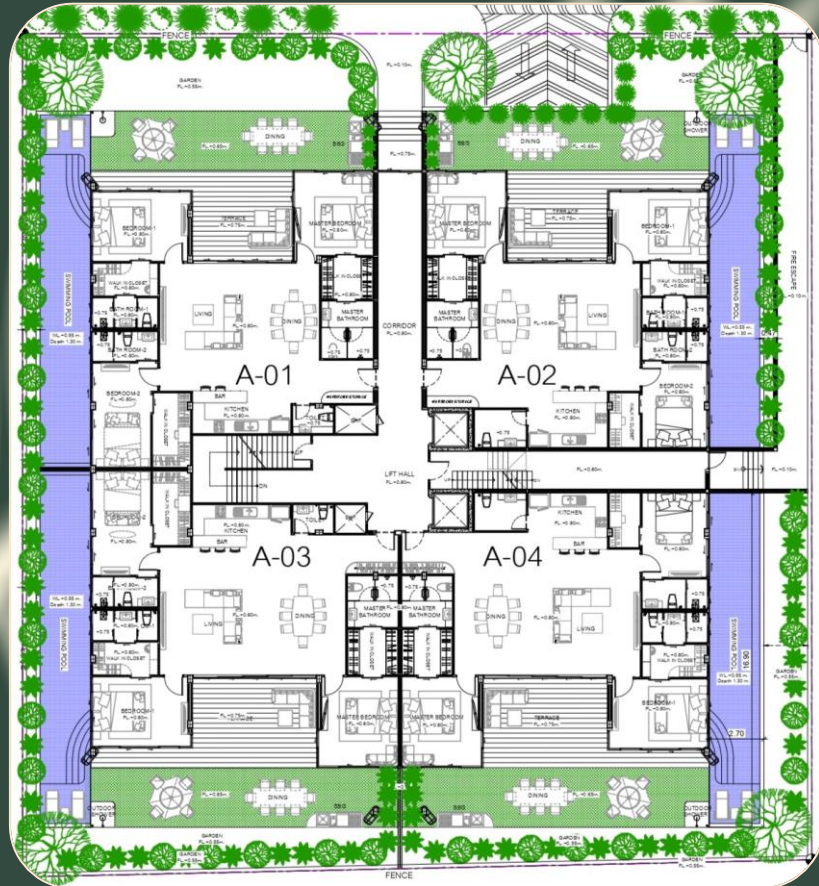
Интерьер апартаментов



У каждого дома есть свой подземный паркинг с лифтами, а также кладовые, в которых вы сможете хранить свои вещи в то время как ваши апартаменты сдаются.



План этажей

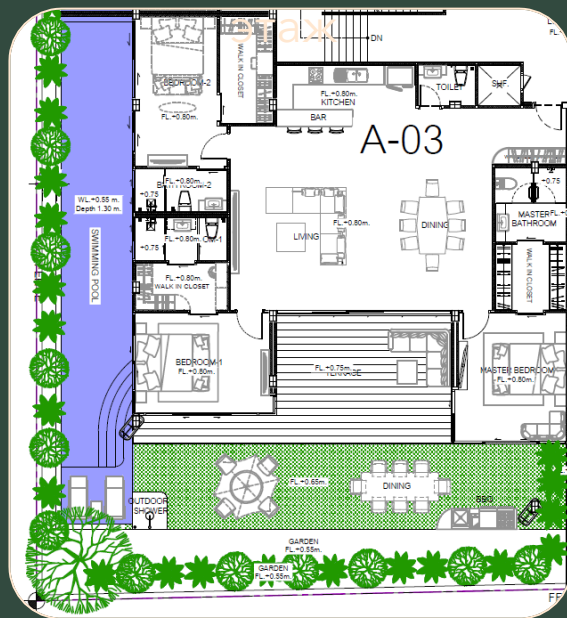




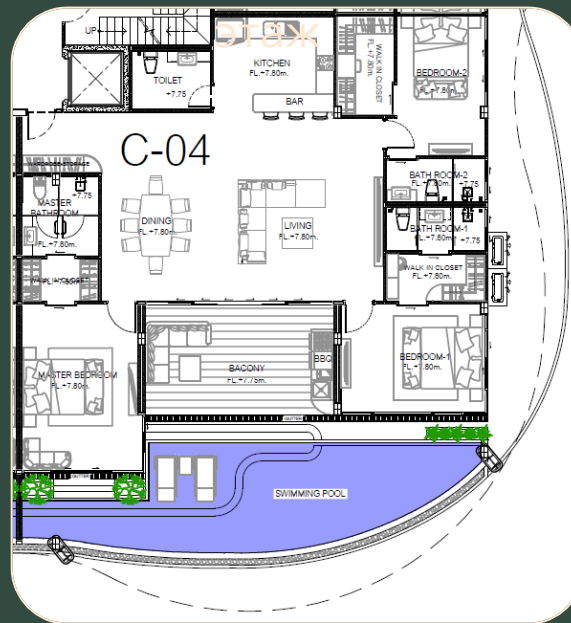
ANDAMAN
boutique residences

Планировки

1



2-6



Резиденции от 218 до
302 кв.м.

В каждом
апартамента:

- 3 мастер-спальни,
большая кухня-
гостиная,
- гостевой санузел,
терраса,
- зона BBQ
- личный бассейн.

Апартаменты на
первом этаже имеют
личную зелёную зону.



Andaman Boutique Residences



7-10% годовая арендная доходность **Rental pool 70/30**



7 лет окупаемость инвестиций



Локация в лучшем районе острова в 500 метрах от пляжа



Уникальный проект на Пхукете, резиденция с концептом «Третий дом»



Профессиональная управляющая компания в партнерстве с Radisson



Высокие технологии строительства и материалов, премиальная архитектура



Инфраструктура Andaman City

Срок строительства Q4 2026



Документы на строительство

- ✓ Независимая юридическая проверка земли
Due Diligence Check Report
- ✓ Компания Andaman Boutique Residences
- ✓ Свидетельство о собственности на землю – 100% выкуплена

Получение:

- EIA, документы поданы, возводится фундамент
- Разрешение на строительство





Застройщик

Проекты Andaman City строит собственная компания девелопера AR Group - Andaman Riviera Construction - застройщик и агентство недвижимости на Пхукете с опытом в сфере недвижимости 8 лет.

Окончено строительство первого проекта на Пхукете. Среди других проектов компании - успешно реализованные жилые комплексы в Австралии (г. Голд-Кост).

Мы применяем опыт многих строителей и экспертов из разных стран для создания технологичного проекта, рассчитанного на долгие сроки эксплуатации в жарком и влажном климате.

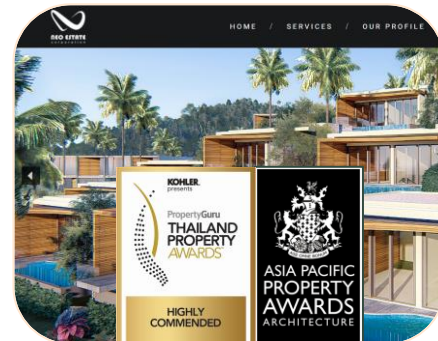


Архитектура и дизайн

- ITER Design



- NEO Estate





ANDAMAN
city

