

The Geometry Of Crafted Life

REKHA

BY **CRAFTWORK.**

REKHA

The Geometry of : Growing & Evolving
Precision & Personalization
Connecting & Belonging
Serenity & Privacy



FACTSHEET

Project Name	REKHA Pattaya - Motorway
Location	Pattaya - Motorway Frontage Nong Pla Lai Subdistrict, Bang Lamung District, Chonburi
Project Area	18-2-61.5 Rais.
Project Type	Single-Detached House 40 Units
Security	<ul style="list-style-type: none"> • Triple Gate • CCTV 24 Hrs.

Facilities

The Society

- Space for Community & Library
- Swimming Pool
- Fitness
- Yoga Room
- Boxing Room

Linear Park

- Pavilion
- Playground



NEIGHBOURHOOD

Education

- | | |
|--|-------|
| • Mooltripakdee International School | 3 km. |
| • Regents International School Pattaya | 4 km. |
| • Tara Pattana International School | 4 km. |
| • Rugby School Thailand | 4 km. |

Hospital

- | | |
|-----------------------------|-------|
| • Bangkok Hospital Pattaya | 7 km. |
| • Pattaya Memorial Hospital | 9 km. |
| • Pattaya Intl. Hospital | 9 km. |

Community Mall

- | | |
|----------------------------------|-------|
| • Little Walk Pattaya | 6 km. |
| • Terminal 21 Pattaya | 8 km. |
| • Central Marina | 8 km. |
| • Central Festival Pattaya Beach | 9 km. |

Lifestyle

- | | |
|--------------------------------|--------|
| • Map Phrachan Reservoir | 8 km. |
| • Siam Country Club Old Course | 9 km. |
| • Siam Country Club Waterside | 11 km. |
| • Wisdom Valley | 11 km. |

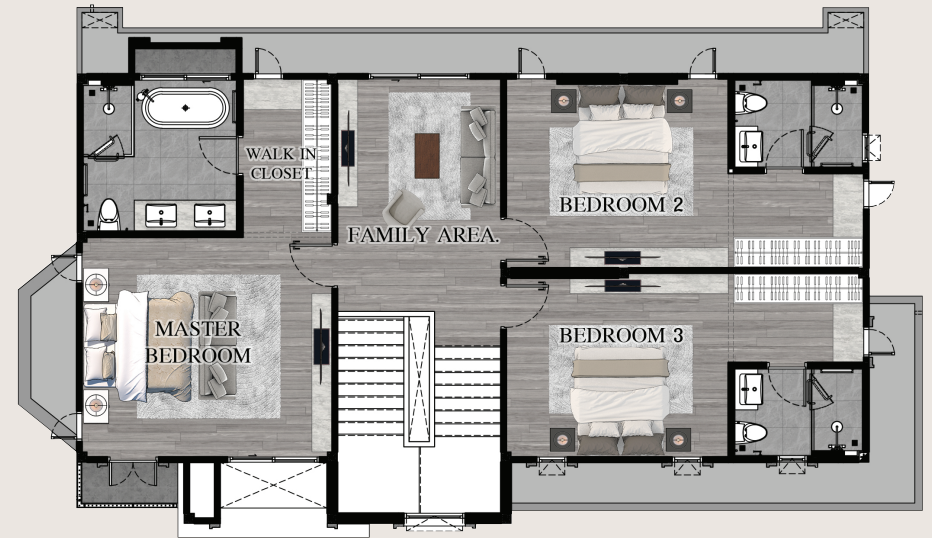
REKHA



MODEL S



1ST Floor



2ND Floor

USABLE AREA
292 SQ.M.

 4
Bedrooms

 5
Bathrooms

 3
Parking

 2
Family Area

 Sunroom

REKHA



MODEL M



1ST Floor



2ND Floor

USABLE AREA
325 SQ.M.

 4
Bedrooms


 5
Bathrooms

 3
Parking

 2
Family Area


Foyer


Glass H.
Sunroom


Maid
Room


Double Volume
Space

REKHA



MODEL L



1ST Floor



2ND Floor

USABLE AREA
387 SQ.M.

 5
Bedrooms

 6
Bathrooms

 4
Parking

 2
Family Area


Foyer


Glass H.
Sunroom


Maid Room


Double Volume
Space


Ornate Curved
Staircase

We shape our community, and
afterwards our community shape us.

โครงการ พิชช พัทธา – มอเตอร์เวย์ PYCHE Pattaya – Motorway เจ้าของโครงการผู้ถือกรรมสิทธิ์ที่ดินและเป็นผู้ดำเนินการพัฒนาโดย บริษัท เทกทอร์ เอชซีซี 2022 จำกัด ทะเบียนนิติบุคคลเลขที่ 0105565017598 สำนักงานใหญ่ ตั้งอยู่ที่ 247/125-126 หมู่ที่ 10 ตำบลหนองปรือ อำเภอบางละมุง จังหวัดชลบุรี 20150 กว.ม.จดทะเบียน 10,000,000 บาท (สิบล้านบาทถ้วน) ชำระเงินจำนวนแล้ว กรรมกรผู้จัดการ นายเฉลิมพล โชติแจ่ม และ นายภาค รัตติยา สกานต์ตั้งโครงการ : ถนนชัยพร 3กิโลเมตร ตำบลหนองปลาไหล อำเภอบางละมุง จังหวัดชลบุรี 20150 โฉนดที่ดินเลขที่ 51593 เนื้อที่โครงการรวมพื้นที่ส่วนกลางประมาณ 13-3-36 ไร่ ที่ดินมีการผูกพันกับธนาคาร กรุงศรีอยุธยา จำกัด (มหาชน) ประกอบไปด้วย ที่ดินพร้อมสิ่งปลูกสร้าง บ้านเดี่ยว 2 ชั้น จำนวน 40 ชุด รายการสาธารณูปโภค ประกอบด้วย สวนสาธารณะ อาคารสโมสรและสระว่ายน้ำ อยู่ในระหว่างดำเนินการขออนุญาตจัดสรรที่ดินซึ่งกำลังมีการพิจารณา ระยะเวลาในการก่อสร้างเริ่มไตรมาส 2 ปี 2568 และคาดว่าจะแล้วเสร็จประมาณไตรมาส 2 ปี 2570 *ภาพทั้งหมดที่แสดงเป็นภาพและบรรยากาศจำลองซึ่งอาจไม่เหมือนสภาพจริง ซึ่งใช้เพื่อการโฆษณาเท่านั้น **บริษัทขอสงวนสิทธิ์ในการเปลี่ยนแปลงข้อมูล และ/หรือ รายละเอียดในการก่อสร้างเพื่อความเหมาะสมหรือตาม การพิจารณาของหน่วยงานราชการที่เกี่ยวข้องโดยมีต้องแจ้งให้ทราบล่วงหน้า



More information