

Райское благоденствие



PALMETTO PARK
CONDOMINIUM



Минимаркет
7/11

Оздоровительный
СПА

Рынок

Ресторан

Торговый
центр
Базаар

Торговый центр
Карон Плаза

Аптека

Пляж Карон



**Райское
благоденствие**

PALMETTO PARK

Пляж Карон

Поистине впечатляющий кондоминиум в культовом колониальном стиле. Благодаря уникальным архитектурным и дизайнерским решениям в этих апартаментах, отличающихся стилевым разнообразием и динамичностью, царит атмосфера спокойствия и абсолютной безмятежности, над которой не властно время. Функциональный комфорт здесь гармонично сочетается с роскошью в ее лучших проявлениях. Резиденция Palmetto Park предлагает своим гостям удовольствие, не знающее границ.

Ясность ума и торжество духа

Совершите романтическую прогулку по тихим и таинственным ландшафтными аллеям ботанического сада Palmetto Park, погрузившись в «зеленую» негу на лоне природы; здесь вам откроется красота как она есть. К вашим услугам многофункциональный бар, роскошный бассейн на крыше и просторная терраса, где можно чудесно отдохнуть как душой, так и телом. Эстетически безупречный дизайн представляет собой синтез непревзойденного комфорта и богатого культурного наследия. Штрихи колониальной изысканности лишь усиливают ошеломляющее великолепие интерьера, сочетающего в себе высочайшие стандарты как классического, так и современного архитектурного стиля.

Резиденция Palmetto Park расположена на западном побережье острова Пхукет в Таиланде, в самом сердце пляжа Карон – второго по величине пляжа Пхукета протяженностью более трех километров. Она находится всего в 800 метрах от кристально чистых вод Индийского океана, омывающих живописное побережье с белоснежным песком. На юго-востоке возвышается огромная статуя Будды из белого мрамора, украшающая и без того грандиозную панораму. Пхукет знаменит своим утонченным характером, шармом и колоритной местной атмосферой.

Резиденция Palmetto Park также находится в нескольких минутах ходьбы от оживленной и знаменитой своей ночью жизнью улицы Патак-роуд, которая простирается параллельно пляжу Карон. Вас ждет не только широкий спектр ночных заведений, отличных магазинов, ресторанов и других развлечений, не ограниченных местной культурой и спецификой тропического курорта. Ваши дни также будут наполнены отдыхом на природе, весельем, культурными мероприятиями – и всё это на фоне невероятных пейзажей райского острова.

Резиденция Palmetto Park : не беги от жизни, но открой новую жизнь.



Концепция проекта

Истинное осмысление прошлого и настоящего сквозь призму роскошной жизни.

Этот комплекс, объединяющий в себе черты классического и современного стиля, предназначен для обеспечения функционального комфорта в его лучших проявлениях. Уникальная комбинация светлых оттенков, простота форм и характерные интерьеры создают глубокое ощущение пространства и непревзойденного комфорта. Территория общего пользования и ботанические сады выразительно подчеркивают все прелести роскошной жизни, а дополнительная инфраструктура и жилые помещения вбирают в себя простоту и спокойствие в их чистом виде.





PALMETTO PARK
CONDOMINIUM



Архитектурная концепция

Проектировщики заложили в проект огромный потенциал увеличения доходов от аренды и роста капитала, максимизируя все преимущества роскошной жизни в современных условиях. Особую роль в оформлении резиденции Palmetto Park играет фантастический коктейль цветов, среди которых особо выделяется классический бирюзовый оттенок, свойственный полудрагоценным камням.



Тип 01
Площадь 30.61 кв.м.



Тип 02
Площадь 31.38 кв.м.



Тип 03
Площадь 30.61 кв.м.



Тип 04
Площадь 30.61 кв.м.



Тип 05
Площадь 31.88 кв.м.



Тип 06
Площадь 30.01 кв.м.



Тип 07
Площадь 31.80 кв.м.

Характерными чертами апартаментов как с одной, так и с двумя спальнями являются идеально подобранное естественное освещение, простор и сочетание материалов наивысшего качества. Комбинация оригинальных местных материалов, лучших пород дерева и видов плитки озаряет внутреннее пространство магическим очарованием. Эстетическая концепция дизайна – это дань местным традициям и колониальному наследию, незримой, но прочной нитью связывающая прошлое и настоящее.



Тип 08
Площадь 30.079 кв.м.



Тип 09
Площадь 32.78 кв.м.



Тип 10
Площадь 30.84 кв.м.



Тип 11
Площадь 30.38 кв.м.



Тип 12
Площадь 31.80 кв.м.



Тип 13
Площадь 30.25 кв.м.



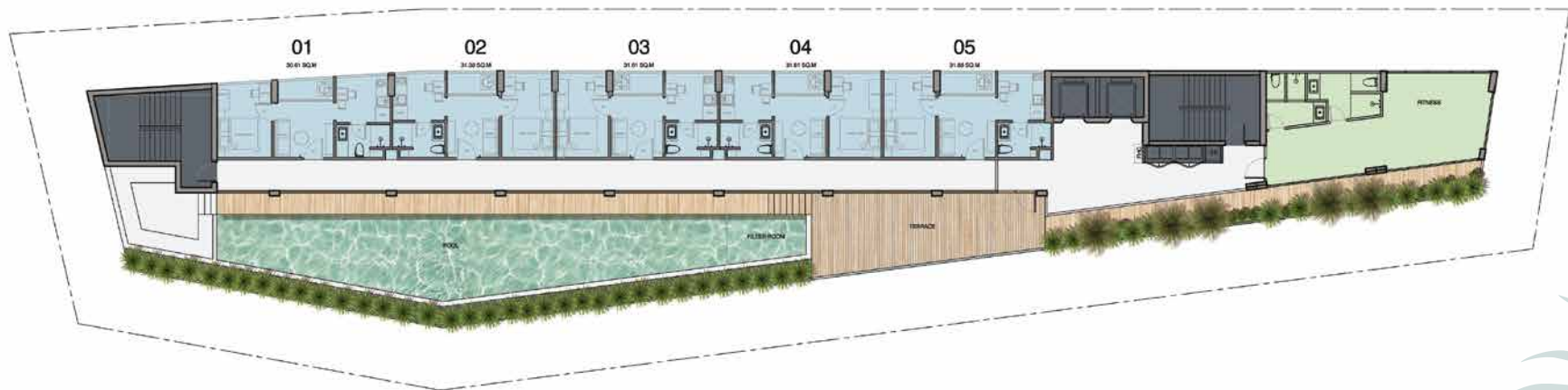
Тип 14
Площадь 30.20 кв.м.



- Общая Территория
- Зона Обслуживания
- Жилая Площадь
- Парковка

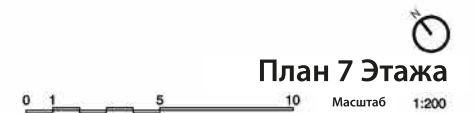


План 2 - 6 Этажей



План 7 Этажа

- Общая Территория
- Зона Обслуживания
- Жилая Площадь



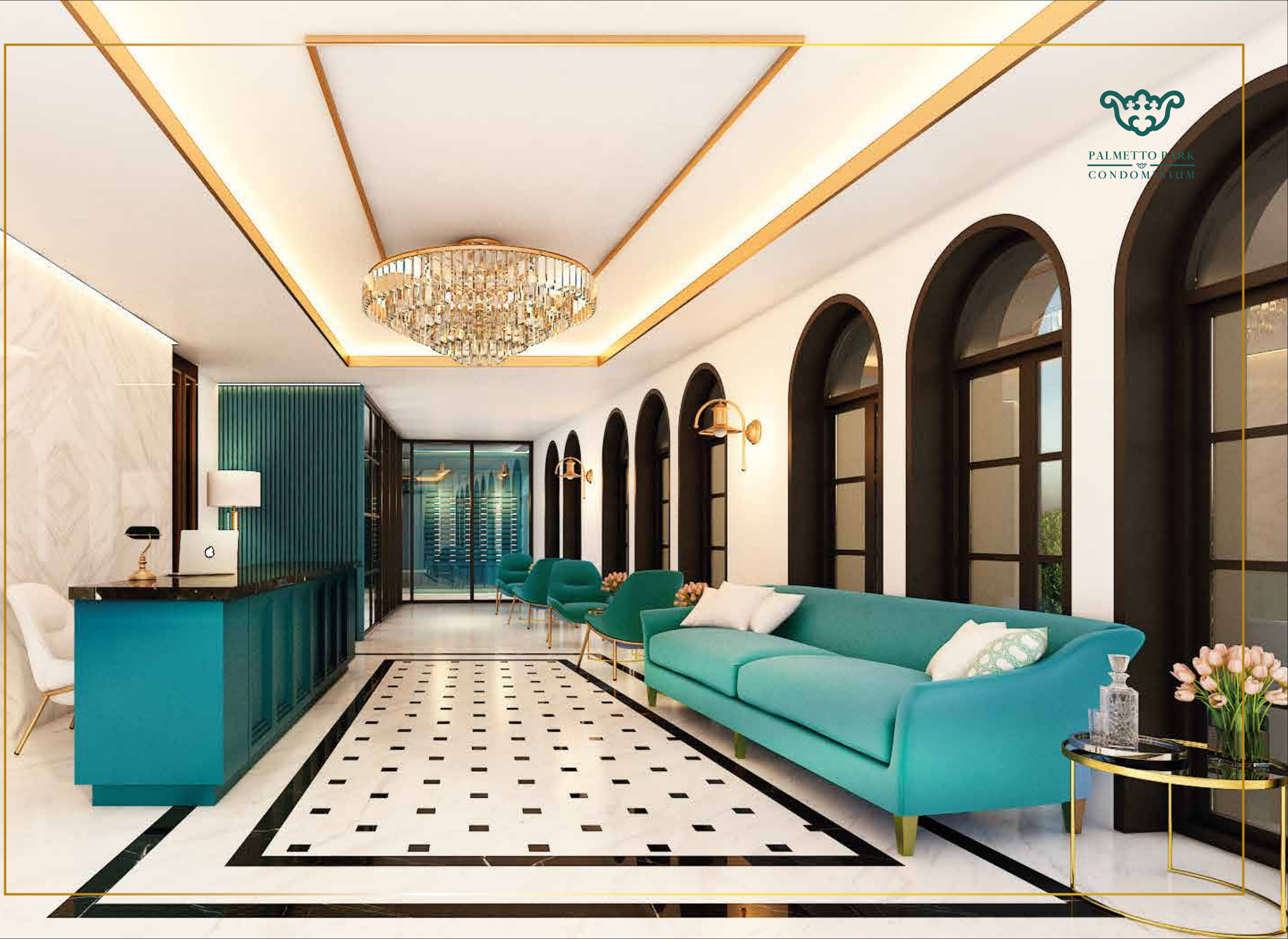


Объекты и услуги

- Стойка регистрации
- Мультифункциональная библиотека
- Ботанический сад и тропические зоны отдыха
- Вестибюль
- Администрация
- Терраса на крыше
- Панорамный бассейн
- Прачечная
- Автобусное маршрутное обслуживание
- Парковка
- Круглосуточная охрана

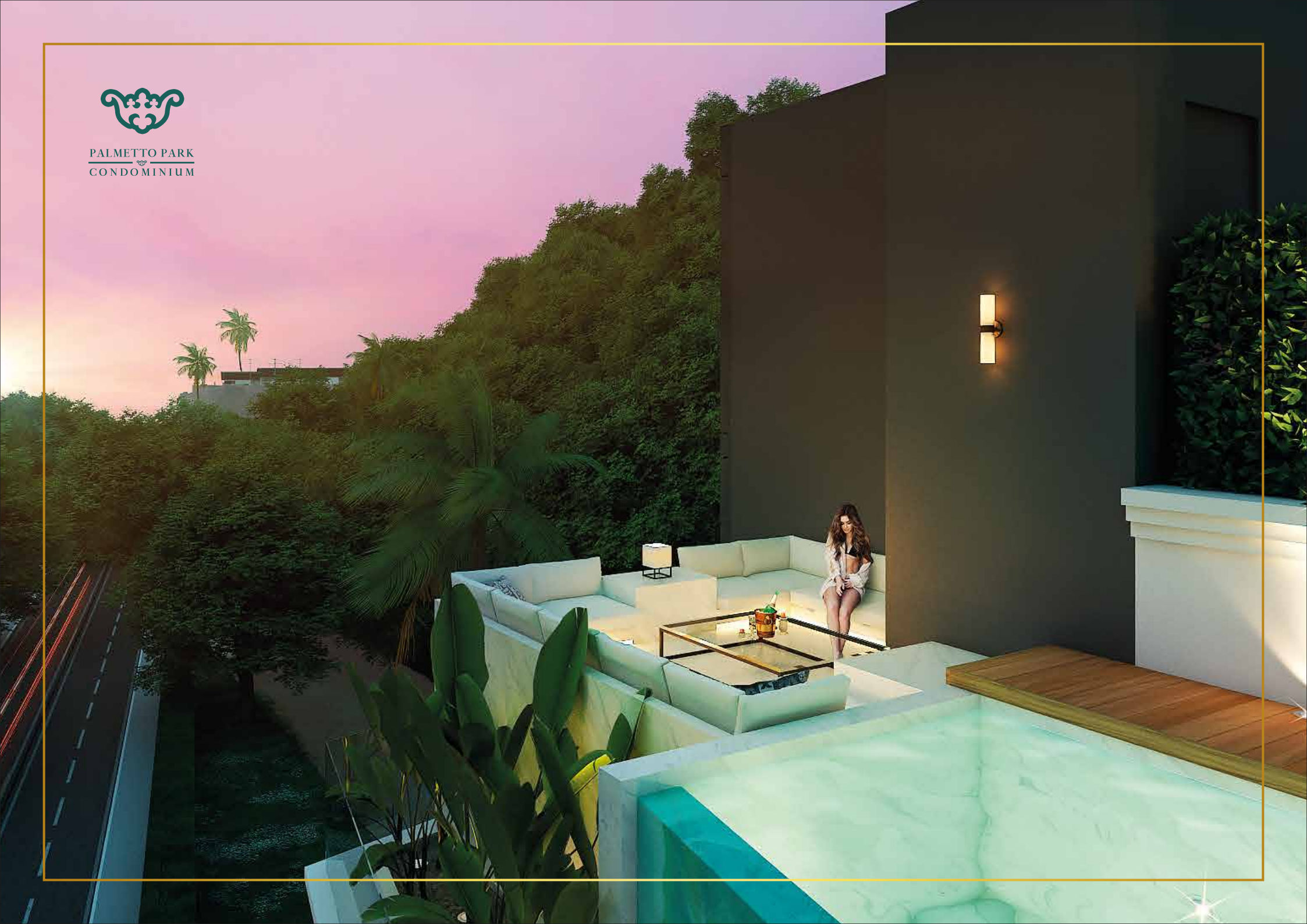


PALMETTO PARK
CONDOMINIUM





PALMETTO PARK
CONDOMINIUM





บริษัท เอสเค



ESCORE
PROPERTIES SOLUTION



KINGS
CONSTRUCTION
(THAILAND)



INTERSUPPLY
TRADING CO.,LTD.



DYNAMIC CLUB
CROSSFIT THAI BOXING FITINSPIRED



PALMETTO PARK
CONDOMINIUM

Компания-застройщик

Бесконечное путешествие

Плодотворное сотрудничество с 3 Kings Construction, Escore Properties, 23 Degree и Teem является залогом успеха и позволяет воплощать в жизнь самые креативные дизайнерские концепции с учетом культурных и экономических факторов. Art House Development не имеет себе равных в реализации творческих и вдохновляющих идей, способных превзойти даже самые смелые ожидания. Такая реализация возможна только в гармоничном взаимодействии с другими компаниями и высококвалифицированными профессионалами в различных областях. Коллектив, объединенный общими устремлениями, целями и инновационными решениями, становится поистине грозной «боевой единицей». Сочетание факторов, необходимых для успеха, обеспечивает высочайшие стандарты качества.



Поблизости

- 1. Парк
- 2. Оздоровительный СПА
- 3. Аптека
- 4. Булочная
- 5. Морской ресторан
- 6. Ночной Бар
- 7. Дайв Центр
- 8. Банк
- 9. Сувенирный магазин
- 10. Обмен валют
- 11. Тайский массаж и СПА
- 12. Буддистский Храм

Расстояния

- 2 минуты до Пляжа Карон
- 5 минут до прогулочной улицы
- 10 минут до обзорной площадки
- 10 минут до Патонга
- 20 минут до Пхукет Тауна

Пляжа Карон

Пляж Ката



8 Patak soi 14, Karon Sub-District, Muang Phuket, Phuket 83100
Контакты : +668 6414 4559 (ENG), +668 2629 3555 (RUS), +669 8015 8808 (CHN)
www.palmettocondo.com