



### ตำแหน่งที่ตน

ระวาง 4625 II 2486-14

เลขที่ตน ๐๗๔

หม้อสาราง ๖๑๔๕

ตำบล เชียงทะเล

เป็นหนังสือสำคัญแสดงกรรมสิทธิ์

อำเภอ ภูเก็จ

๑. นางนิภาวรรณ แก้วศิริ ออกกิตติยศจำหน้อตามประมวลกฎหมายชั่งตวงวัด

ผู้ถือกรรมคณนาศิตา บัญชีเช่า

สัญญาเช่า

ไทย ไร่บ้านเลขที่ ๕๔๒ หมู่ที่ ๕

ถนน

ตำบล เทพกระษัตริย์

อำเภอ ภูเก็จ

จังหวัด ภูเก็ต

ที่อยู่

ตำบล เทพกระษัตริย์

อำเภอ ภูเก็จ

จังหวัด ภูเก็ต

จังหวัด ภูเก็ต

ที่ดินแปลงหน่อที่ประมาณ

๑ ไร่ ๓ งาน ๑๑ ตารางวา

(หนังสือตามงานที่ดินยึดเคมบุปผ์ส่วนที่ดินตารางวา)

๑๑ ตารางวา

มาตราสวนแระวาง ๑: ๑๐๐๐

มาตราสวน ๑: ๑๐๐๐

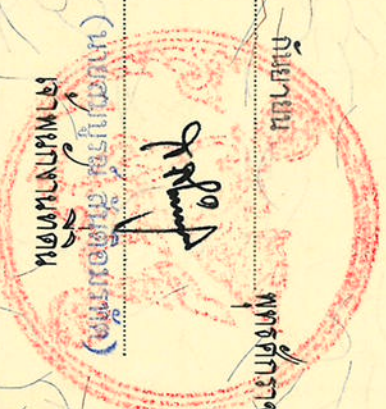
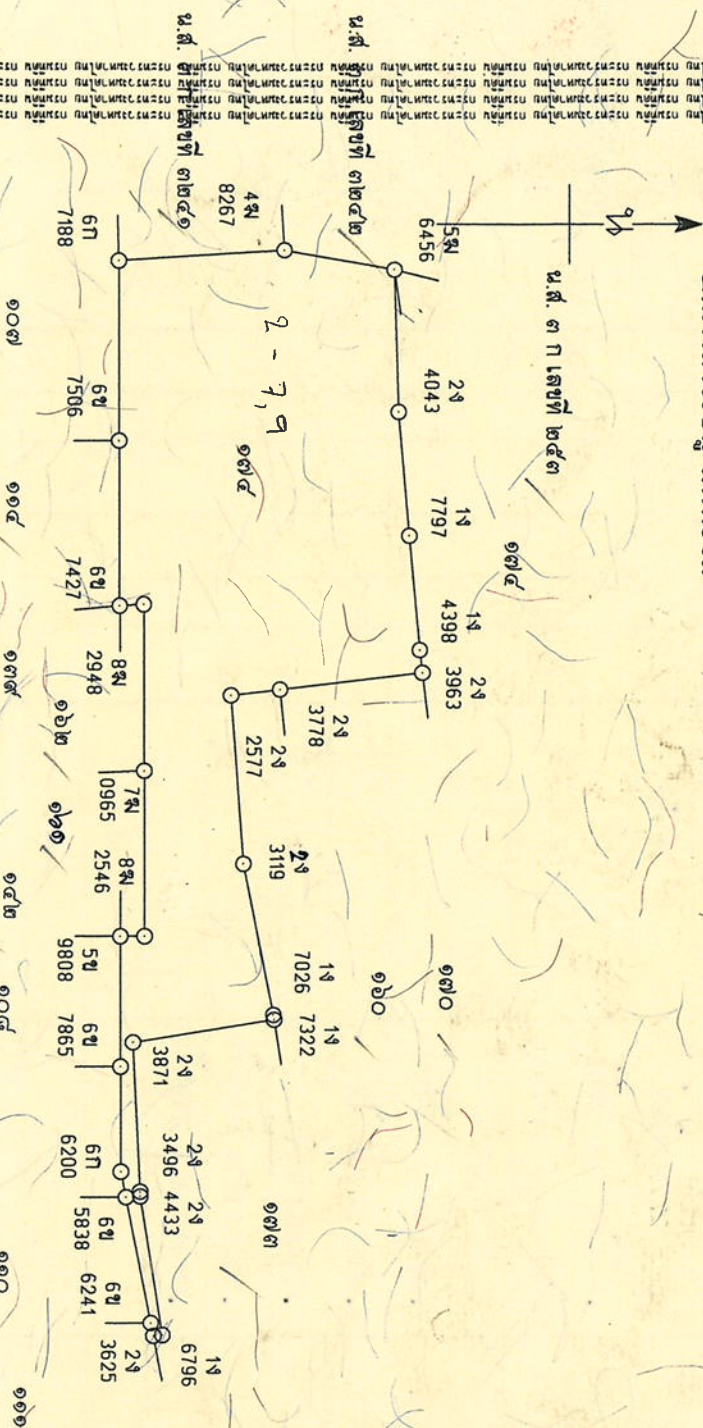
๓. นางกานัน แพทย์ชัย

๖. นางสาวแก้ว แพทย์ชัย

๔. นางแดง แซ่จิว

๗. นายถ้ำแก้ง แพทย์ชัย

๕. นางสาวศรีชนู แพทย์ชัย



### โฉนดที่ดิน

เลขที่ ๕๕๐๒๖

เล่ม ๕๕๒ หน้า ๒๖

อำเภอ ภูเก็จ

จังหวัด ภูเก็ต

### แยกจากโฉนด

เล่ม ๕๐๓

หน้า ๗๒

(นางสาวจิตติมา หนงพร) ผู้ชาย 29 ก.ย. 2553

(นายชัชชัย สุวรรณพงษ์) ผู้ชาย 30 ก.ย. 2553

(นายประทีป สิมขันธ์) ผู้ชาย 29 ก.ย. 2553

(นายประทีป สิมขันธ์) ผู้ชาย 29 ก.ย. 2553

(นายประทีป สิมขันธ์) ผู้ชาย 29 ก.ย. 2553

(นายประทีป สิมขันธ์) ผู้ชาย 29 ก.ย. 2553



สารบัญจากทะเบียน



วันที่ 11	ประเภทการจดทะเบียน	ผู้จดทะเบียน	ผู้รับจดทะเบียน	ในท้องถิ่น		รวม	เจ้าพนักงานท้องถิ่น นายชัย สุวรรณพินิจ
				ตามหลักเกณฑ์	นอกท้องถิ่น		
พ.ศ. 2554	ชาย	1. นางนิภาวรรณ แพศย์ ผู้จัดการบริษัทนางลัดดา มีชูวี	1. นายชัยนิพนธ์ บรรณาธิการ 2. นางเมตตา พูลพิพัฒน์ 3. นางกมล แพทยาน์ 4. นางแดง แซ่จิว 5. นางสาวรัฐัน แพทยาน์ 6. นางสาวแนว แพทยาน์	1	5	6	
				1	1	2	
				1	1	2	
				1	1	2	
				1	1	2	
				1	1	2	
				1	1	2	
พ.ศ. 2566	ชาย	1. นายชัยนิพนธ์ บรรณาธิการ 2. นางนิภาวรรณ แพศย์ ผู้จัดการบริษัทนางลัดดา มีชูวี	1. นายชัยนิพนธ์ บรรณาธิการ 2. นางเมตตา พูลพิพัฒน์ 3. นางกมล แพทยาน์ 4. นางแดง แซ่จิว 5. นางสาวรัฐัน แพทยาน์ 6. นางสาวแนว แพทยาน์	1	3	4	
				1	1	2	
				1	1	2	
				1	1	2	
				1	1	2	
				1	1	2	
				1	1	2	

(นายชัย สุวรรณพินิจ)

ชัย